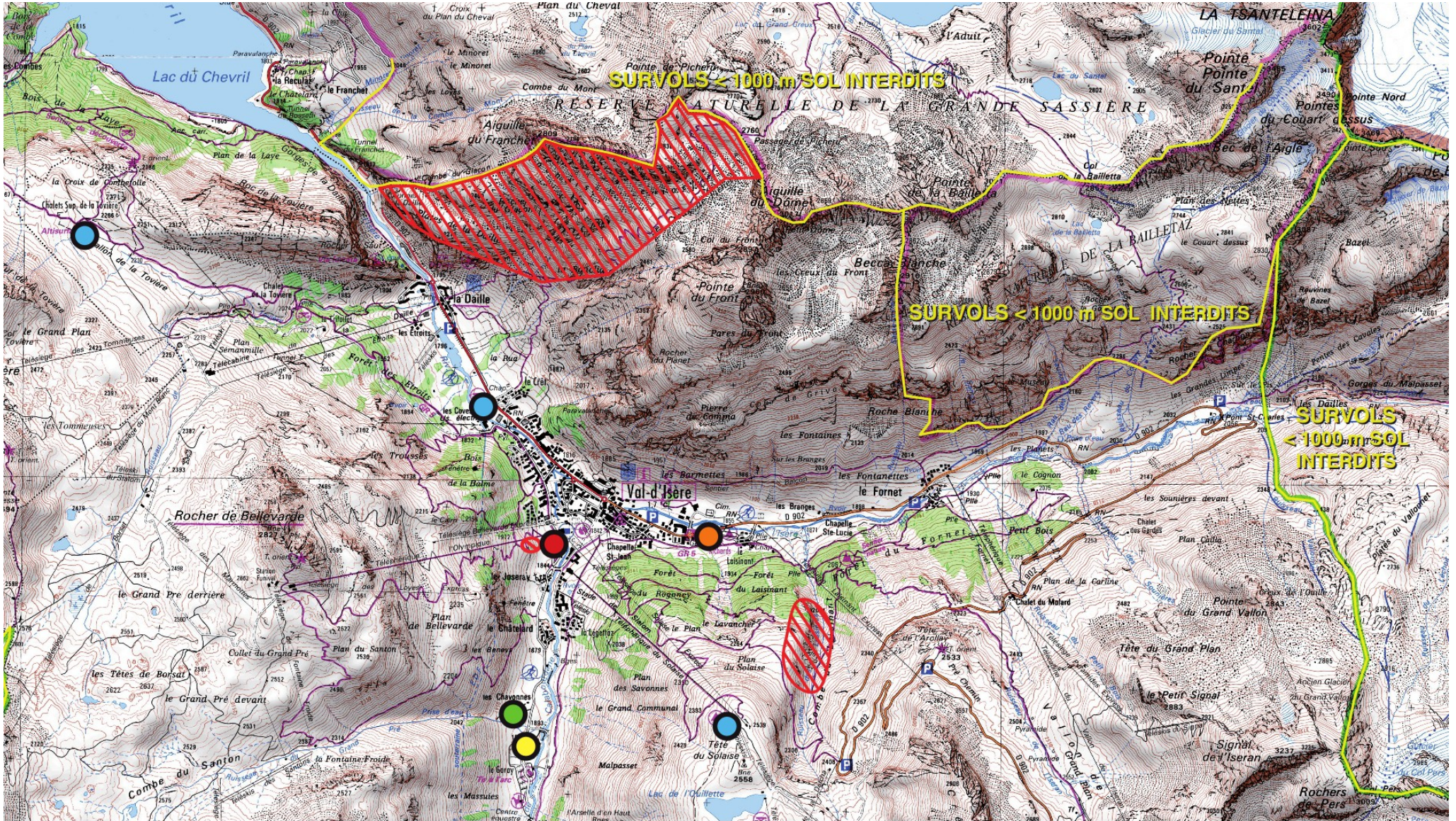


Zone de sensibilité maximale pour le couple de Gypaètes Barbus de la commune de Val d'Isère en 2014



Carte IGN 1 : 25 000 n° 3633 ET © IGN - PARIS - Autorisation n° 50 - 1169

— Espaces naturels protégés | Protected nature zones

● Atterrissage réservé Professionnels
Landing zone for professional use only

▨ Zones de sensibilité maximale : survols à éviter du 15/01 au 31/07
Highly sensitive zone : avoid flying over from 15/01 to 31/07

● Décollage Solaise, DZ / Altisurface
Solaise take-off zone, DZ / Altisurface

● Atterrissages Eté
Landing zone Summer

● Atterrissages Hiver
Landing zone winter

● Atterrissages Eté / Hiver
Landing zone Summer/winter